



## ООО "ЗЕМЛЕМЕР"

Свидетельство о допуске к работам в области инженерных изысканий № 080-01/И-038  
Свидетельство о допуске к работам по подготовке проектной документации №102-01/П-176

Заказчик: ООО «Русский ячмень».

### ПРОЕКТ МЕЖЕВАНИЯ ТЕРРИТОРИИ

"Система газораспределения и газопотребления зерносушилки ООО  
«Русский ячмень» в с.1-е Винниково Винниковского сельсовета  
Курского района Курской области".

Материалы по обоснованию

20171027-02-ПМТ 2

Ген. директор ООО "ЗЕМЛЕМЕР"

Карпушин А.П.

Исполнитель

Косарев А.Н.



г. Курск 2017г.



Условные обозначения:	
	Граница административная
	Граница временного участка оформленного в ГКН
	Граница земельного участка оформленного в ГКН
	Граница кадастрового квартала
	Существующие красные линии
	Изменяемые (подлежащие отмене) красные линии
	Планируемые (вновь образуемые) красные линии
	Номер кадастрового квартала
	Номер кадастрового участка
	Зона с особыми условиями использования территории
	Участок полосы отвода расположенный на части земельного участка оформленного в ГКН
	Участок полосы отвода расположенной в кадастровом квартале
	Участок оформленный в ГКН
	Для объектов автомобильного транспорта
	Временный земельный участок
	Проектируемый газопровод
	Ось автодороги
	Высоковольтная линия электропередач
	Линия электропередач
	Теплотрасса
	Водопровод
	Газопровод
	Кабель связи

430400  
1319600  
204.47  
204.47

430200  
1319600

46:11:041102

46:11:000000:90(21)

46:11:040402

46:11:041102:61

:61/чзу1

:126

3У1(1)

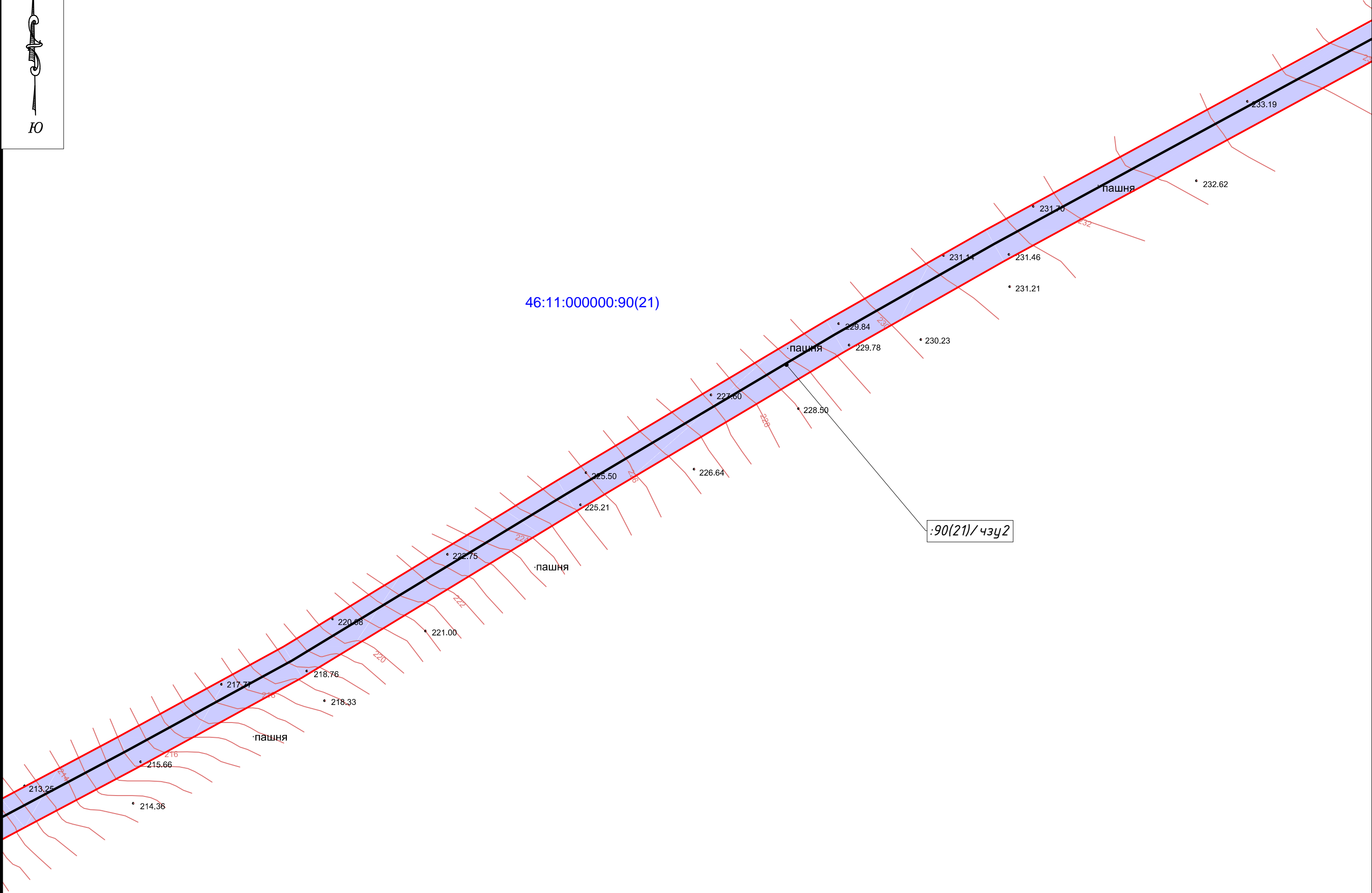
						20171027-02-ПМТ 2		
						Проект межевания территории "Система газораспределения и газопотребления зерносушилки ООО «Русский ячмень» в с.1-е Винниково Винниковского сельсовета Курского района Курской области".		
Изм.	Колуч	Лист	№ док	Подп.	Дата	Заказчик: ООО «Русский ячмень»	масштаб	Лист
Директор	Карпушин						1:1000	1
Проверил						План фактического использования территории	Листов	
Исполнитель	Косарев А.							



46:11:000000:90(21)

:90(21)/чзг2

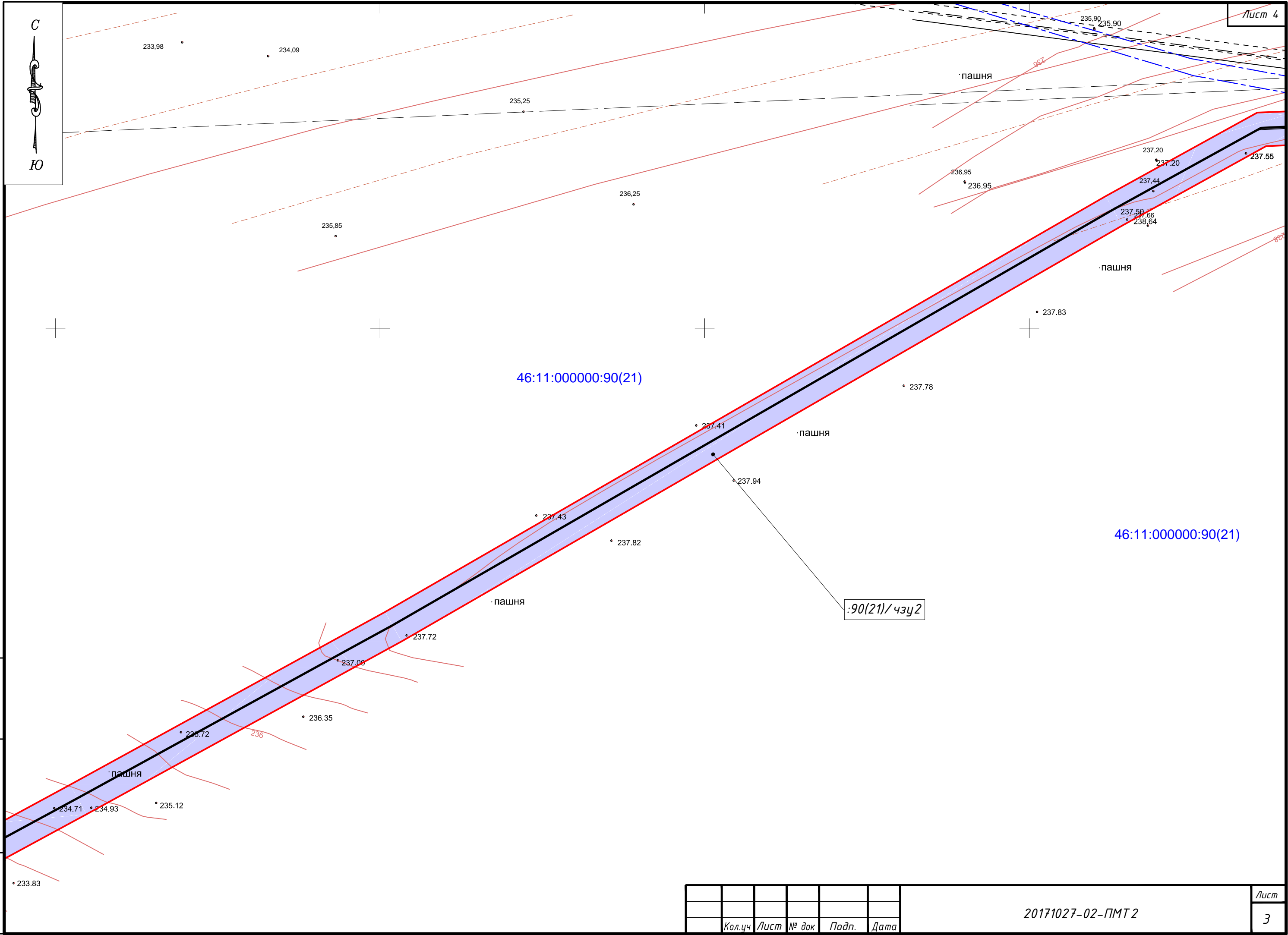
Иув. № подл.	
Подп. и дата	
Взам. инв. №	



Кол.уч	Лист	№ док	Подп.	Дата	

20171027-02-ПМТ 2

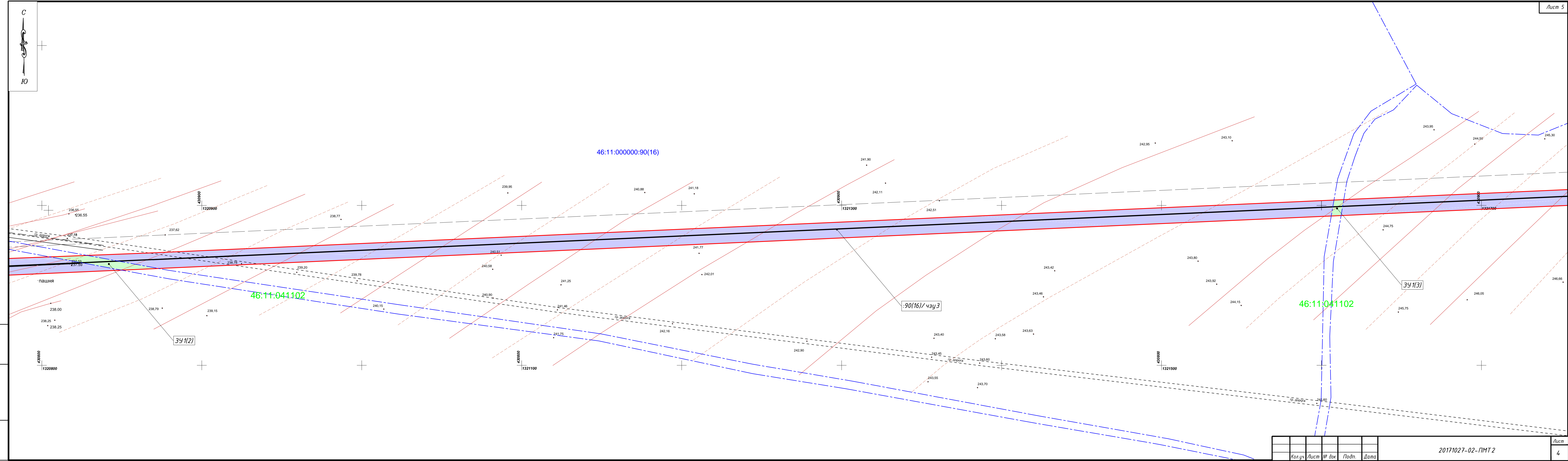
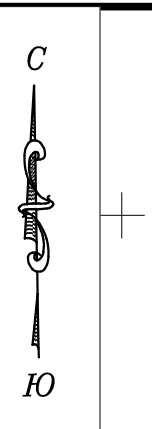




Инов. № подл.	Подп. и дата	Взам. инв. №

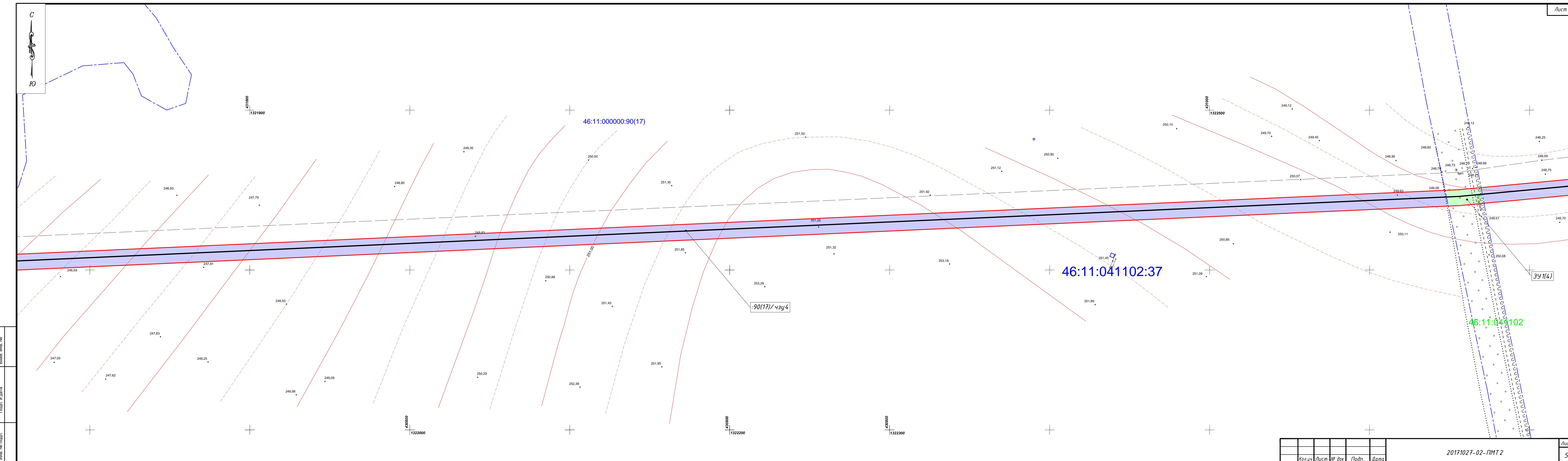
Кол.уч	Лист	№ док	Подп.	Дата	

20171027-02-ПМТ 2

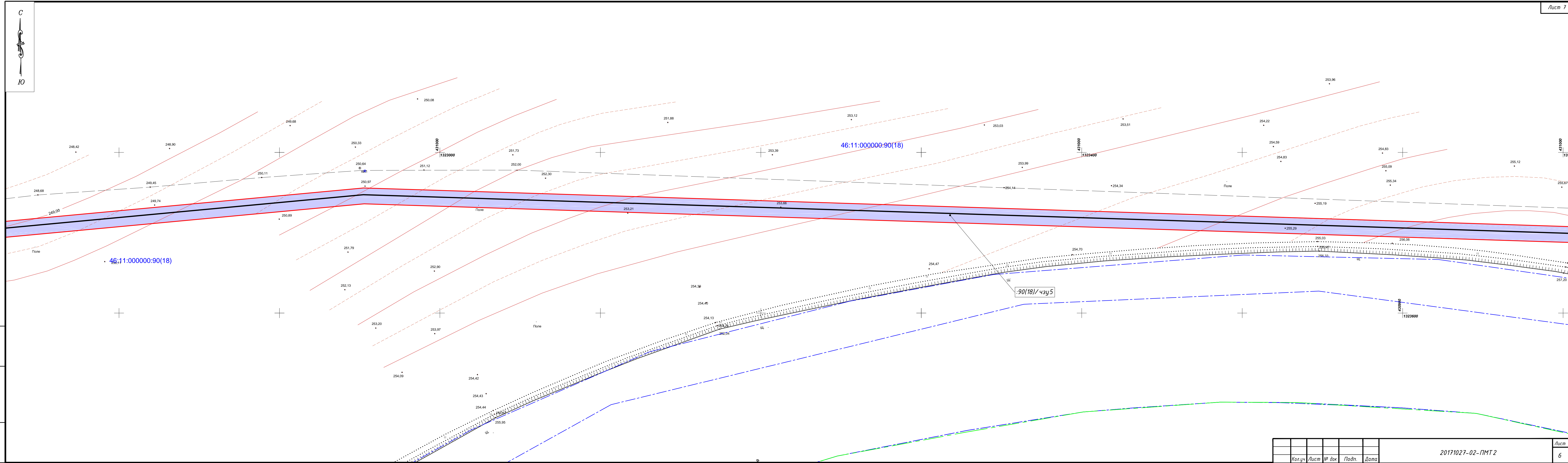


Инв. № подл.	Подп. и дата	Взам. инв. №

	Кол.уч	Лист	№ док	Подп.	Дата

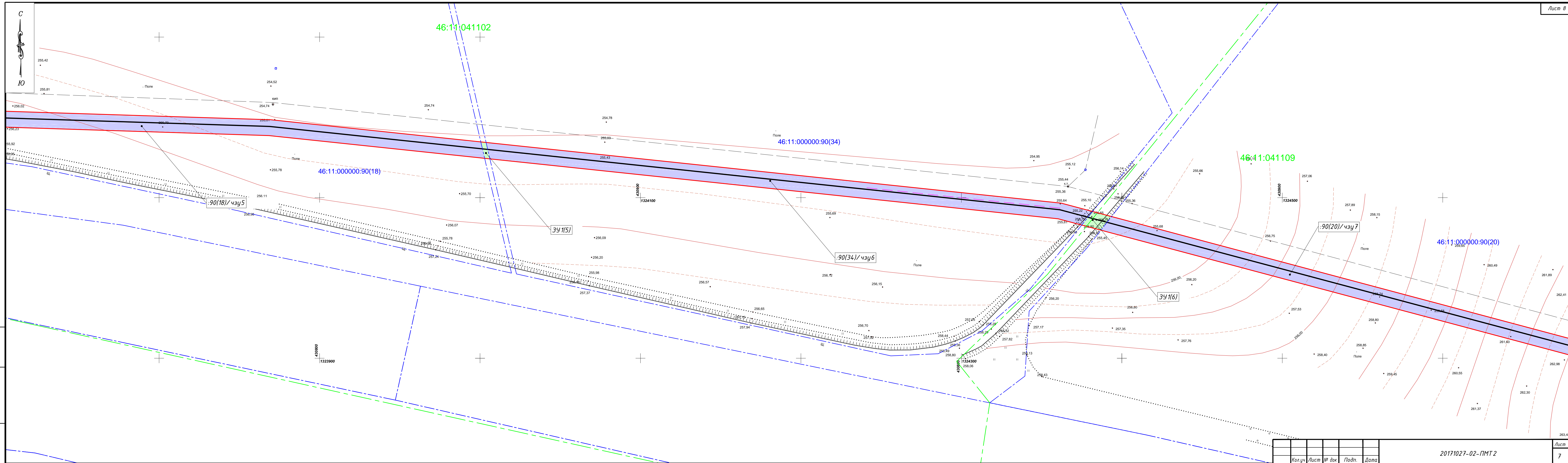


	Кол.уч	Лист	№ док	Подп.	Дата

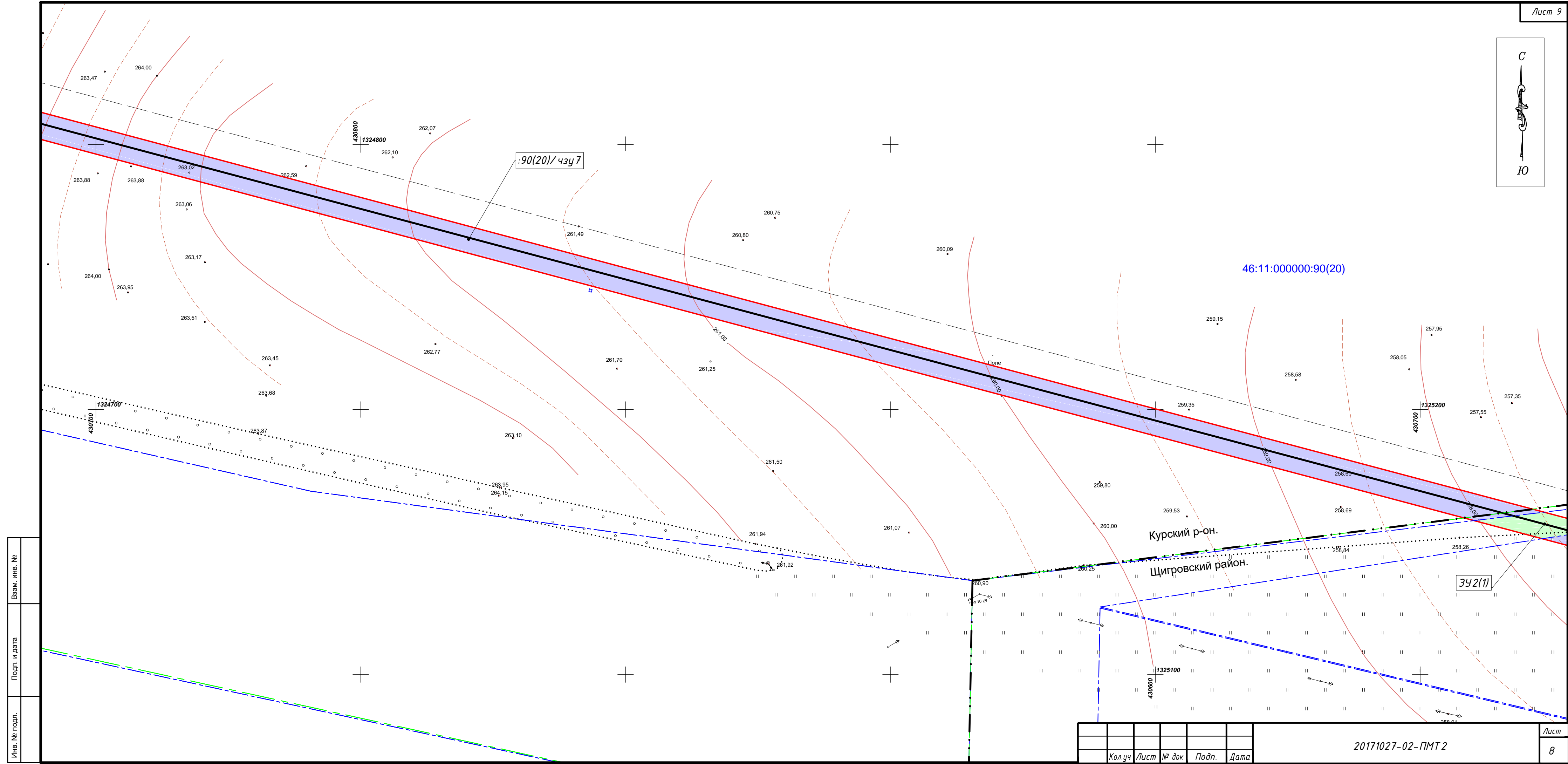


Инв. № подл.	Подп. и дата	Взам. инв. №

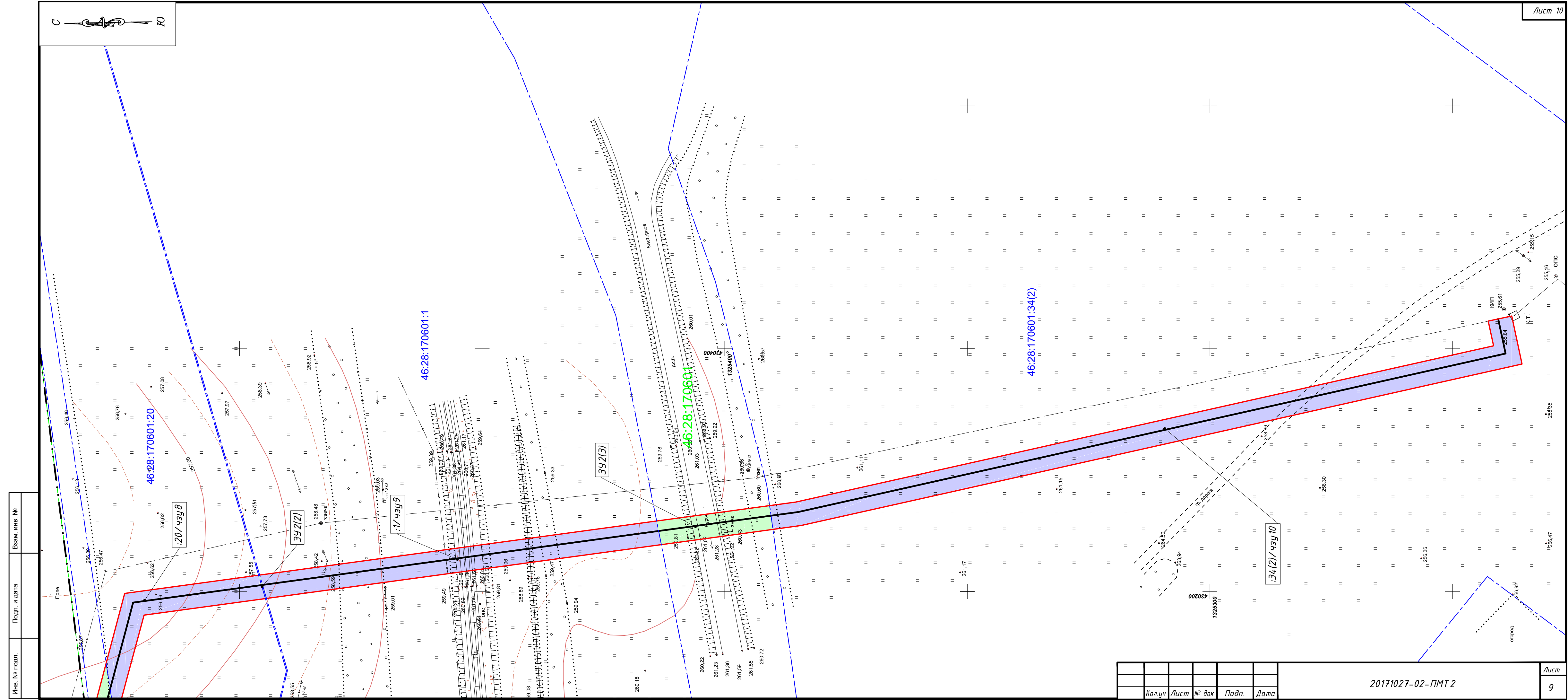








Имя, № подл.	Взам. инв. №
Подп. и дата	



Имя, № подл.	Подп. и дата	Взам. инв. №

Кол.уч.	Лист	№ док.	Подп.	Дата	

20171027-02-ПМТ 2

Лист
9

Выписка из Единого государственного реестра недвижимости об объекте недвижимости  
**Сведения о характеристиках объекта недвижимости**

На основании запроса от 27.10.2017 г., поступившего на рассмотрение 27.10.2017 г., сообщаем, что согласно записям Единого государственного реестра недвижимости:

Земельный участок			
(вид объекта недвижимости)			
Лист № ____	Раздела 1	Всего листов раздела 1: ____	Всего разделов: ____
27.10.2017№ 99/2017/32826534			
Кадастровый номер:		46:28:170601:20	

Номер кадастрового квартала:	46:28:170601
Дата присвоения кадастрового номера:	05.08.2005
Ранее присвоенный государственный учетный номер:	данные отсутствуют
Адрес:	Курская область, р-н Щигровский, Титовский сельсовет
Площадь:	691000 кв. м
Кадастровая стоимость, руб.:	3088770
Кадастровые номера расположенных в пределах земельного участка объектов недвижимости:	данные отсутствуют
Кадастровые номера объектов недвижимости, из которых образован объект недвижимости:	данные отсутствуют
Кадастровые номера образованных объектов недвижимости:	данные отсутствуют
Сведения о включении объекта недвижимости в состав предприятия как имущественного комплекса:	

Государственный регистратор	ФГИС ЕГРН
полное наименование должности	подпись инициалы, фамилия

М.П.



Выписка из Единого государственного реестра недвижимости об объекте недвижимости  
**Сведения о характеристиках объекта недвижимости**

На основании запроса от 27.10.2017 г., поступившего на рассмотрение 27.10.2017 г., сообщаем, что согласно записям Единого государственного реестра недвижимости:

<b>Земельный участок</b>			
(вид объекта недвижимости)			
Лист № ____	Раздела 1	Всего листов раздела 1: ____	Всего разделов: ____
27.10.2017№ 99/2017/32826448			
Кадастровый номер:		46:11:000000:90	

Номер кадастрового квартала:	46:11:000000
Дата присвоения кадастрового номера:	23.11.2010
Ранее присвоенный государственный учетный номер:	данные отсутствуют
Адрес:	установлено относительно ориентира, расположенного в границах участка. Почтовый адрес ориентира: Курская обл, р-н Курский, с/с Винниковский, с.1-е Винниково
Площадь:	31942350 +/- 49453 кв. м
Кадастровая стоимость, руб.:	123616894.5
Кадастровые номера расположенных в пределах земельного участка объектов недвижимости:	данные отсутствуют
Кадастровые номера объектов недвижимости, из которых образован объект недвижимости:	46:11:041100:1
Кадастровые номера образованных объектов недвижимости:	данные отсутствуют
Сведения о включении объекта недвижимости в состав предприятия как имущественного комплекса:	

Государственный регистратор	ФГИС ЕГРН
полное наименование должности	подпись инициалы, фамилия

М.П.

## Выписка из Единого государственного реестра недвижимости об объекте недвижимости

## Сведения о характеристиках объекта недвижимости

На основании запроса от 27.10.2017 г., поступившего на рассмотрение 27.10.2017 г., сообщаем, что согласно записям Единого государственного реестра недвижимости:

Земельный участок			
(вид объекта недвижимости)			
Лист № ____	Раздела 1	Всего листов раздела 1: ____	Всего разделов: ____
27.10.2017№ 99/2017/32826562			
Кадастровый номер:		46:28:170602:6	

Номер кадастрового квартала:	46:28:170602
Дата присвоения кадастрового номера:	29.05.2003
Ранее присвоенный государственный учетный номер:	Иной номер: 0006
Адрес:	обл. Курская, р-н Щигровский, с/с Титовский, п. Плога
Площадь:	3500 +/- 12кв. м
Кадастровая стоимость, руб.:	308455
Кадастровые номера расположенных в пределах земельного участка объектов недвижимости:	46:28:170602:50
Кадастровые номера объектов недвижимости, из которых образован объект недвижимости:	данные отсутствуют
Кадастровые номера образованных объектов недвижимости:	данные отсутствуют
Сведения о включении объекта недвижимости в состав предприятия как имущественного комплекса:	

Государственный регистратор	ФГИС ЕГРН
полное наименование должности	подпись инициалы, фамилия

М.П.

Выписка из Единого государственного реестра недвижимости об объекте недвижимости  
**Сведения о характеристиках объекта недвижимости**

На основании запроса от 27.10.2017 г., поступившего на рассмотрение 27.10.2017 г., сообщаем, что согласно записям Единого государственного реестра недвижимости:

Земельный участок			
(вид объекта недвижимости)			
Лист № ____	Раздела 1	Всего листов раздела 1: ____	Всего разделов: ____
27.10.2017№ 99/2017/32826605			
Кадастровый номер:		46:28:170601:1	

Номер кадастрового квартала:	46:28:170601
Дата присвоения кадастрового номера:	15.03.2006
Ранее присвоенный государственный учетный номер:	данные отсутствуют
Адрес:	установлено относительно ориентира, расположенного в границах участка. Ориентир железная дорога: направление Курск - Касторная. Почтовый адрес ориентира: обл. Курская, Щигровский район
Площадь:	513212 кв. м
Кадастровая стоимость, руб.:	2463417.6
Кадастровые номера расположенных в пределах земельного участка объектов недвижимости:	данные отсутствуют
Кадастровые номера объектов недвижимости, из которых образован объект недвижимости:	данные отсутствуют
Кадастровые номера образованных объектов недвижимости:	данные отсутствуют
Сведения о включении объекта недвижимости в состав предприятия как имущественного комплекса:	

Государственный регистратор	ФГИС ЕГРН
полное наименование должности	подпись инициалы, фамилия

М.П.



Выписка из Единого государственного реестра недвижимости об объекте недвижимости  
**Сведения о характеристиках объекта недвижимости**

На основании запроса от 27.10.2017 г., поступившего на рассмотрение 27.10.2017 г., сообщаем, что согласно записям Единого государственного реестра недвижимости:

<b>Земельный участок</b>			
(вид объекта недвижимости)			
Лист № ____	Раздела 1	Всего листов раздела 1: ____	Всего разделов: ____
27.10.2017№ 99/2017/32826825			
Кадастровый номер:		46:28:170601:34	

Номер кадастрового квартала:	46:28:170601
Дата присвоения кадастрового номера:	29.11.2014
Ранее присвоенный государственный учетный номер:	данные отсутствуют
Адрес:	установлено относительно ориентира, расположенного в границах участка. Почтовый адрес ориентира: Курская область, р-н Щигровский, Титовский сельсовет
Площадь:	156000 +/- 3456кв. м
Кадастровая стоимость, руб.:	697320
Кадастровые номера расположенных в пределах земельного участка объектов недвижимости:	данные отсутствуют
Кадастровые номера объектов недвижимости, из которых образован объект недвижимости:	46:28:170000:4
Кадастровые номера образованных объектов недвижимости:	данные отсутствуют
Сведения о включении объекта недвижимости в состав предприятия как имущественного комплекса:	

Государственный регистратор	ФГИС ЕГРН	
полное наименование должности	подпись	инициалы, фамилия

М.П.